

1 2 3 4 5 6 7



Corte transversal
capas FoamLime™

- 1 / FoamLime™ Adhesivo
- 2 / Fijación Mecánica
- 3 / Vidrio Celular FOAMGLAS®
- 4 / FoamLime™ Adhesivo
- 5 / Malla Anti-álcali
- 6 / FoamLime™ Adhesivo
- 7 / FoamLime™ Base

FoamLime™

www.foamlime.com

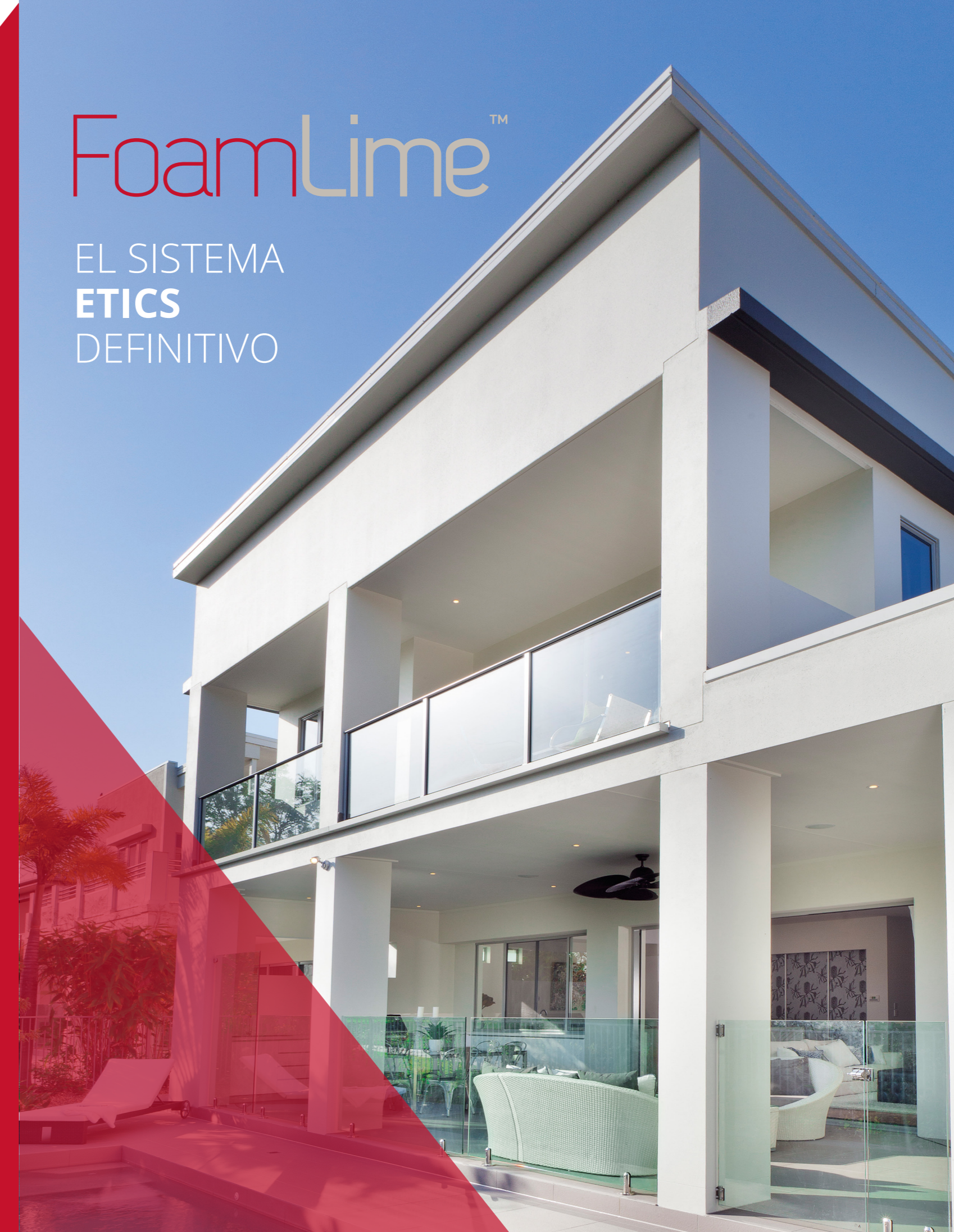
GRUPO IBERCAL

info@grupoibercal.com

www.grupoibercal.com

FoamLime™

EL SISTEMA
ETICS
DEFINITIVO



FoamLime™ es eficiente, económico, ecológico y seguro

Los edificios con una arquitectura moderna de fachadas deben estar protegidos contra los incendios, el viento y la climatología. Un aislamiento térmico eficiente representa un ahorro energético considerable, por lo que hoy es imprescindible.

FoamLime™ es un sistema totalmente mineral de aislamiento térmico, saneamiento y calificación energética de los edificios que suma las propiedades de los paneles de vidrio celular FOAMGLAS® y los morteros técnicos de cal hidráulica natural Ibercal™.

Nacido de la fusión entre tradición y tecnología, FoamLime™ es el resultado de años de innovación y desarrollo de Grupo Ibercal y la multinacional estadounidense Pittsburgh Corning Europe para obtener un sistema de aislamiento térmico exterior capaz de reducir el impacto medioambiental cumpliendo los principios de sostenibilidad.

FoamLime™ integra aislación térmica y revestimiento en un solo sistema para conformar la envolvente en obras nuevas o rehabilitar edificaciones ya existentes. El sistema elimina las grandes fluctuaciones de temperatura en la pared portante, reduciendo las tensiones y el peligro de formación de grietas en los revestimientos por dilataciones y contracciones, alargando así la vida útil y manteniendo el valor de las fachadas.

Propiedades de FoamLime™

FoamLime™ es el sistema ETICS más completo desde el punto de vista global ya que garantiza un aislamiento de alto rendimiento y larga durabilidad, seguro, respetuoso con las personas, el medio ambiente y sin mantenimiento.

Ahorro energético

FoamLime™ crea ambientes climáticamente bien protegidos, reduciendo la demanda energética del edificio durante todo el año.

Inalterable

FoamLime™ incorpora FOAMGLAS®, un aislamiento de seguridad inorgánico a base de vidrio celular, que ha demostrado su eficacia durante más de cincuenta años. Con sus millones de celdas de vidrio selladas herméticamente, el aislamiento FOAMGLAS® corresponde al tipo de material aislante ideal. La estructura del material hace que la barrera contra el vapor esté “integrada” en el mismo. El aislamiento FOAMGLAS® es totalmente impermeable al agua y al vapor, lo que hace que sus propiedades térmicas permanezcan inalterables de por vida.

Seguro

Gracias a la geometría de sus celdas, el aislamiento FOAMGLAS® tiene una resistencia a la compresión extraordinaria, incluso en situaciones de carga a largo plazo. Su estabilidad dimensional (no encoje, no se hincha, no se deforma), su resistencia a los ácidos y a los ataques de hongos, bacterias, roedores, insectos y plagas le hacen permanecer inalterable en el tiempo. Al contrario que otros aislantes FOAMGLAS® no se pudre.

Resistencia al fuego

FoamLime™ es totalmente mineral y está clasificado según reacción al fuego como Euroclase A1. Es incombustible, no desprende humo, no contribuye al fuego y no produce goteo de llamas ni chispas.

Ecológico y sostenible

El sistema FoamLime™ reduce de forma significativa el impacto sobre el medio ambiente, presenta un eco-balance excelente y cumple los principios de sostenibilidad.

Resistencia mecánica y estabilidad estructural

FoamLime™ proporciona una mejor estanqueidad frente a ataques físicos (vibraciones, viento, ciclo hielo-deshielo) y químicos (álcalis diluidos, lluvia, sales ácidas, etc.) y las radiaciones ultravioletas e infrarrojas de la luz solar.

FoamLime™ frente a otros sistemas ETICS

FoamLime™ combina de forma convincente economía y ecología, ofrece un balance energético y de emisiones positivo, su vida útil es superior al promedio de los sistemas existentes en el mercado y sus propiedades aislantes permanecen intactas durante toda la vida del edificio, evitando rehabilitaciones costosas y prematuras. Los técnicos de los proyectos eligen FoamLime™, porque estas características le distinguen del resto y le hacen ser un sistema ETICS diferente y único. Además, el sistema FoamLime™ permite todo tipo de acabados, texturas, colores y sistemas de aplacado, adaptándose a las necesidades estéticas de cada proyecto de nueva construcción o rehabilitación.

EPH DRY Technology

La durabilidad del sistema FoamLime™, continuamente expuesto a la intemperie, depende en gran medida del grado de humedad. Para proteger de forma adecuada tanto el sistema como los materiales subyacentes es necesario que el conjunto de los componentes sea hidrófugo. Para garantizar la durabilidad de FoamLime™, Grupo Ibercal ha incorporado en todos los componentes del sistema la tecnología EPH DRY.

Excelente protección contra la humedad

Las fachadas secas previenen la aparición de hongos y algas. El promedio de tiempo que una fachada permanece seca al año es superior cuando el mortero que la recubre está tratado con EPH DRY. La perfecta repelencia al agua del sistema FoamLime™ se evidencia a través de la formación de gotas.

Los morteros respiran

Todo recubrimiento eficaz debe evitar la entrada de humedad sin obstaculizar la transpirabilidad. La excelente permeabilidad de los morteros de cal hace que la humedad en forma de vapor de agua se evacue hacia el exterior manteniendo el aislante seco.



Acabados

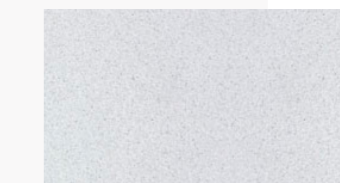
En cuestión de acabados el sistema FoamLime™ no supone una traba y se adapta a las necesidades estéticas de cada proyecto de nueva construcción o de rehabilitación, al permitir todo tipo de terminaciones, texturas y colores.

FoamLime™ como decoración final puede pintarse con pinturas o revocos minerales a base de silicato, revestirse con baldosas cerámicas, plaquetas de ladrillo visto o piedra natural, estucos a la cal, micro-cementos que imitan superficies tales como el acero corten, el hormigón, etc.

Pinturas



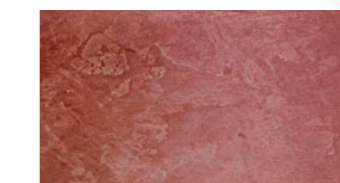
Revocos



Estucos



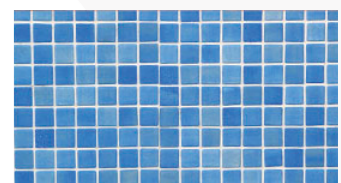
Microcementos



Acero corten



Porcelánico



Piedra Natural



Ladrillo

