

1 2 3 4 5 6 7



Dwarsdoorsnede
FoamLime™-lagen

- 1 / FoamLime™ Adhesivo
- 2 / Mechanische bevestiging
- 3 / Cellulair glas FOAMGLAS®
- 4 / FoamLime™ Adhesivo
- 5 / Glasvezelnet
- 6 / FoamLime™ Adhesivo
- 7 / FoamLime™ Base

FoamLime™

www.foamlime.com

GRUPO IBERCAL

info@grupoibercal.com

www.grupoibercal.com

FoamLime™

HET DEFINITIEVE
ETICS-SYSTEEM



FoamLime™ is efficiënt, economisch, ecologisch en veilig

FoamLime™ is een volledig mineraal systeem voor thermische isolatie, sanering en energiebesparing van gebouwen dat de eigenschappen van cellulair glas FOAMGLAS® combineert met die van mortels op basis van natuurlijke hydraulische kalk van Ibercal™.

FoamLime™ bundelt traditie en technologie. Het materiaal is het resultaat van jarenlang innoveren en ontwikkelen door de Grupo Ibercal en de Amerikaanse multinational Pittsburgh Corning Europe om te komen tot een systeem van thermische buitenisolatie dat de milieu-impact kan verminderen door het toepassen van de duurzaamheidsprincipes.

FoamLime™ integreert thermische isolatie en gevelbekleding in één enkel systeem, en vormt zo een absoluut koudebrugvrije mantel voor zowel nieuwbouw als voor de renovatie van bestaande gebouwen.

Het systeem verhindert grote temperatuurschommelingen in dragende muren, en vermindert bijgevolg spanningen alsook het risico op scheurvorming in de bekleding tengevolge van uitzetten of krimpen. Daardoor verlengt de levensduur en blijft de gevel zijn waarde behouden.

Eigenschappen van FoamLime™

FoamLime™ is vanuit globaal oogpunt het meest complete ETICS-systeem: het garandeert een isolatie met hoog rendement, het is zeer duurzaam en veilig, het heeft respect voor mens en milieu, en het vereist geen onderhoud.

Energiebesparing

Met FoamLime™ zijn ruimtes goed beschermd tegen de weersomstandigheden en vermindert de energiebehoefte van het gebouw gedurende het hele jaar.

Onveranderlijk

FoamLime™ is vervaardigd op basis van FOAMGLAS®, een anorganische isolatie op basis van cellulair glas die zijn efficiëntie al gedurende meer dan 50 jaar heeft bewezen. Dankzij zijn miljoenen hermetisch gesloten glascellen is FOAMGLAS® het ideale isolatiemateriaal. De structuur van cellulair glas zorgt ervoor dat het dampscherm in het product is geïntegreerd. FOAMGLAS®-isolatie is totaal ongevoelig voor water en waterdamp, waardoor de thermische eigenschappen levenslang onveranderlijk blijven.

Veilig

FOAMGLAS® heeft een buitengewone drukweerstand, zelfs onder belasting op lange termijn. Door zijn dimensionale stabiliteit (het krimpt niet, zet niet uit, en vervormt niet) en zijn uitstekende weerstand tegen zuren, schimmels, bacteriën, knaagdieren, insecten en ongedierte blijft FOAMGLAS® al zijn uitstekende eigenschappen behouden. In tegenstelling tot andere isolatiematerialen rot het ook niet.

Vuurbestendig

FoamLime™ is volledig mineraal en wordt gecategoriseerd als Euroklasse A1. FoamLime™ is onbrandbaar, geeft geen rook af, versnelt het vuur niet en produceert geen vlammen of vonken.

Ecologisch en duurzaam

Het FoamLime™-systeem vermindert aanzienlijk de impact op het milieu, heeft een uitstekende eco-balans en voldoet aan de principes van duurzaam (ver)bouwen.

Mechanische resistentie en structurele stabiliteit

FoamLime™ verzekert een verbeterde weerstand tegen fysische (trillingen, wind, cycli vorst/dooi) en chemische (alkali, zure regen, zouten, enz.) aanvallen en tegen de ultraviolette en infrarode stralingen van het zonlicht.

FoamLime™ in vergelijking met andere ETICS-systemen

FoamLime™ combineert op een overtuigende manier economie en ecologie en heeft een positieve energie- en uitstootbalans. Zijn levensduur is hoger is dan het gemiddelde van bestaande systemen en zijn isolerende eigenschappen blijven intact gedurende de hele levensduur van het gebouw. Dure en voortijdige renovaties kunnen daardoor worden vermeden. Dankzij de unieke eigenschappen kan met FoamLime™ een al even uniek ETICS-systeem worden gerealiseerd. Esthetisch zijn er geen beperkingen, noch bij nieuwbouw noch bij renovatie: het FoamLime™-systeem laat alle afwerkingen, texturen, kleuren en gevelsystemen toe.

EPH DRY-technologie

De duurzaamheid van het FoamLime™-systeem, dat constant bloot staat aan de meest uiteenlopende weersomstandigheden, is grotendeels afhankelijk van de vochtigheidsgraad. Om zowel het systeem als de onderliggende materialen op een adequate manier te beschermen, moet het geheel absoluut waterdicht zijn. Daartoe heeft de Grupo Ibercal alle componenten versterkt met de EPH DRY-technologie: een waterafstotende samenstelling bestaande uit nanopartikels silicium die onderling reageren, waardoor ze een driedimensionale netvormige laag vormen waarvan de poriën niet dichtgaan.

Uitstekende bescherming tegen vocht

Droge gevels beletten de vorming van schimmels en algen. De gemiddelde tijd dat een gevel in de loop van een jaar droog blijft, is hoger wanneer de morteldeklaag met EPH DRY is behandeld. De perfecte waterafstotendheid van het FoamLime™-systeem blijkt uit de vorming van druppels.

Ademende mortels

Een efficiënte bekleding verhindert het binnensijpelen van vocht, zonder het ademend vermogen te verminderen. De uitstekende doorlaatbaarheid van kalkmortels zorgt ervoor dat het vocht onder de vorm van waterdamp afgevoerd wordt naar buiten, terwijl de isolatie droog blijft.



Afwerking

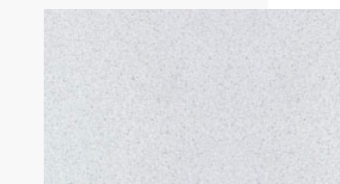
Inzake afwerking stelt het FoamLime™-systeem geen enkele beperking. Het kan aangepast worden aan de esthetische behoeften van elk nieuwbouw- of renovatieproject, en laat elke soort afwerking, textuur of kleur toe.

FoamLime™ kan worden afgewerkt met verf of met een minerale pleisterlaag op basis van silicaat, met keramische tegels, strips van baksteen of natuursteen, met pleisterkalk, of met een microcement met het uitzicht van bijvoorbeeld cortenstaal of beton.

Verf



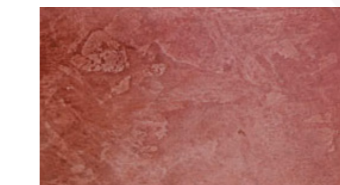
Pleister



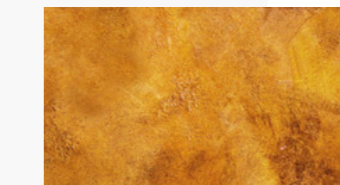
Pleisterkalk



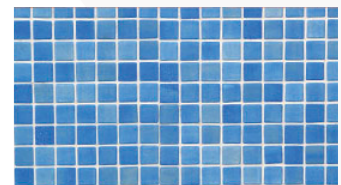
Microcement



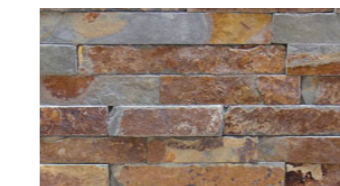
Cortenstaal



Gebakken tegels



Natuursteen



Baksteen

